



**ΔΕΗ Α.Ε.
ΔΙΑΧΕΙΡΙΣΤΗΣ ΜΗ ΔΙΑΣΥΝΔΕΔΕΜΕΝΩΝ ΝΗΣΙΩΝ**

ΑΝΑΝΕΩΣΙΜΕΣ ΠΗΓΕΣ ΕΝΕΡΓΕΙΑΣ ΣΤΑ ΜΗ ΔΙΑΣΥΝΔΕΔΕΜΕΝΑ ΝΗΣΙΑ

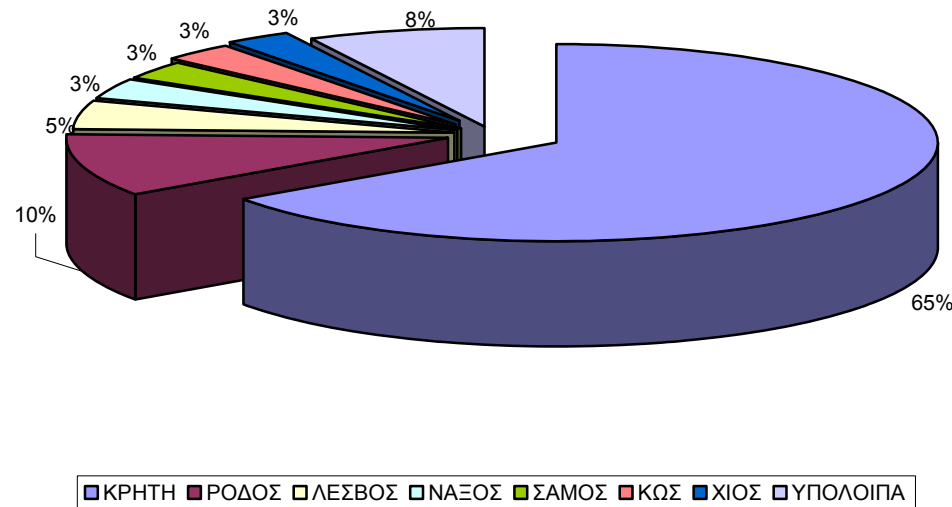
**Συνοπτικό Πληροφοριακό Δελτίο
για το έτος 2010**



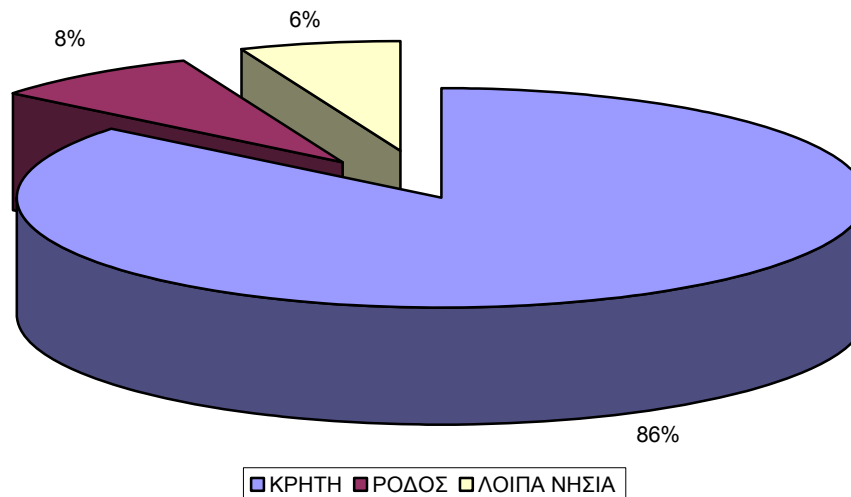
Σεπτέμβριος 2010

Γεωγραφική Κατανομή Εγκατεστημένης Ισχύος (%) Μονάδων ΑΠΕ (Άρθρο 10 Ν3468/2006) στα Μη Διασυνδεδεμένα Νησιά – Σεπτεμβρίου 2010

77 Αιολικά Πάρκα (Α/Π) Συνολικής Ισχύος 255,06 MW



331 Φωτοβολταϊκοί Σταθμοί (ΦΒ) Συνολικής Ισχύος 24,40 MW



ΠΙΝΑΚΑΣ 1

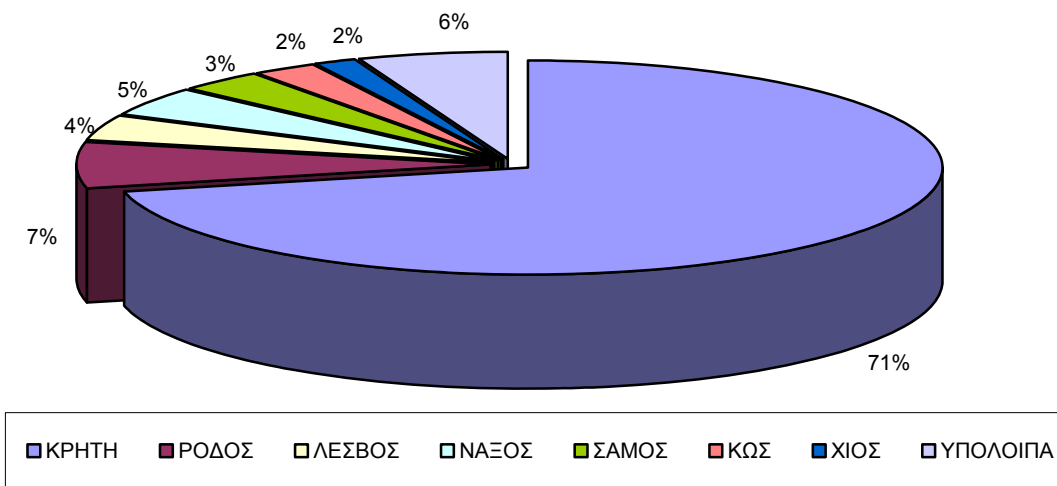
| ΝΗΣΙ | ΕΓΚΑΤΕΣΤΗΜΕΝΗ ΙΣΧΥΣ (MW) | | |
|-------------------|--------------------------|--------------|----------------|
| | Α/Π | ΦΒ | ΣΥΝΟΛΟ ΑΠΕ |
| ΚΡΗΤΗ | 166,55 | 20,96 | 187,81* |
| ΡΟΔΟΣ | 26,35 | 1,97 | 28,32 |
| ΛΕΣΒΟΣ | 11,85 | 0,12 | 11,97 |
| ΝΑΞΟΣ | 8,76 | 0,14 | 8,90 |
| ΣΑΜΟΣ | 7,68 | 0,00 | 7,68 |
| ΚΩΣ | 7,60 | 0,12 | 7,72 |
| ΧΙΟΣ | 7,12 | 0,04 | 7,16 |
| ΥΠΟΛΟΙΠΑ** | 19,15 | 1,05 | 20,20 |
| ΣΥΝΟΛΟ ΜΔΝ | 255,06 | 24,40 | 279,76 |

(*περιλαμβάνεται ένας ΜΥΗΣ 0,3 MW)

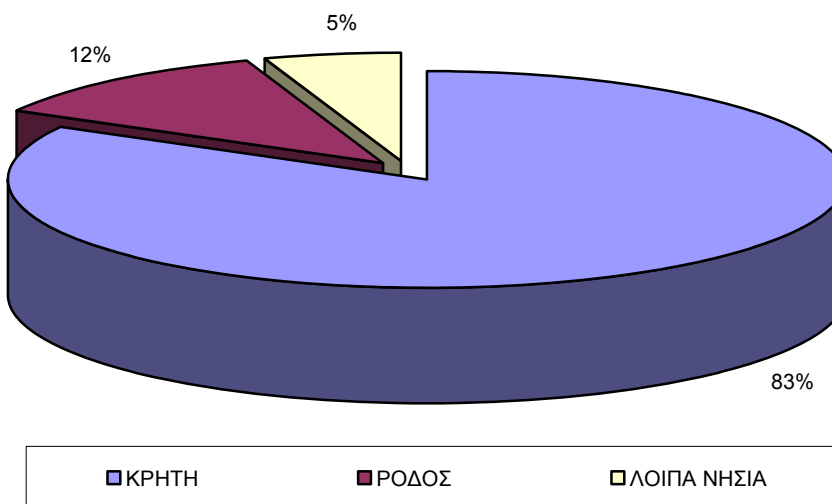
**ΣΥΡΟΣ, ΜΥΚΟΝΟΣ, ΙΟΣ, ΣΧΟΙΝΟΥΣΑ, ΜΗΛΟΣ, ΚΥΘΟΣ, ΣΙΦΝΟΣ, ΣΥΜΗ, ΣΚΥΡΟΣ, ΚΑΡΠΑΘΟΣ, ΛΕΡΟΣ, ΠΑΤΜΟΣ, ΚΑΛΥΜΝΟΣ, ΙΚΑΡΙΑ, ΛΗΜΝΟΣ, ΨΑΡΑ.

Γεωγραφική Κατανομή Ενέργειας (%) Μονάδων ΑΠΕ (Άρθρο 10 Ν3468/2006) στα Μη Διασυνδεδεμένα Νησιά – Σεπτεμβρίου 2010

Συνολική Παραγωγή 77 Α/Π 57.186,19 MWh



Συνολική Παραγωγή 331 ΦΒ 4.969,63 MWh



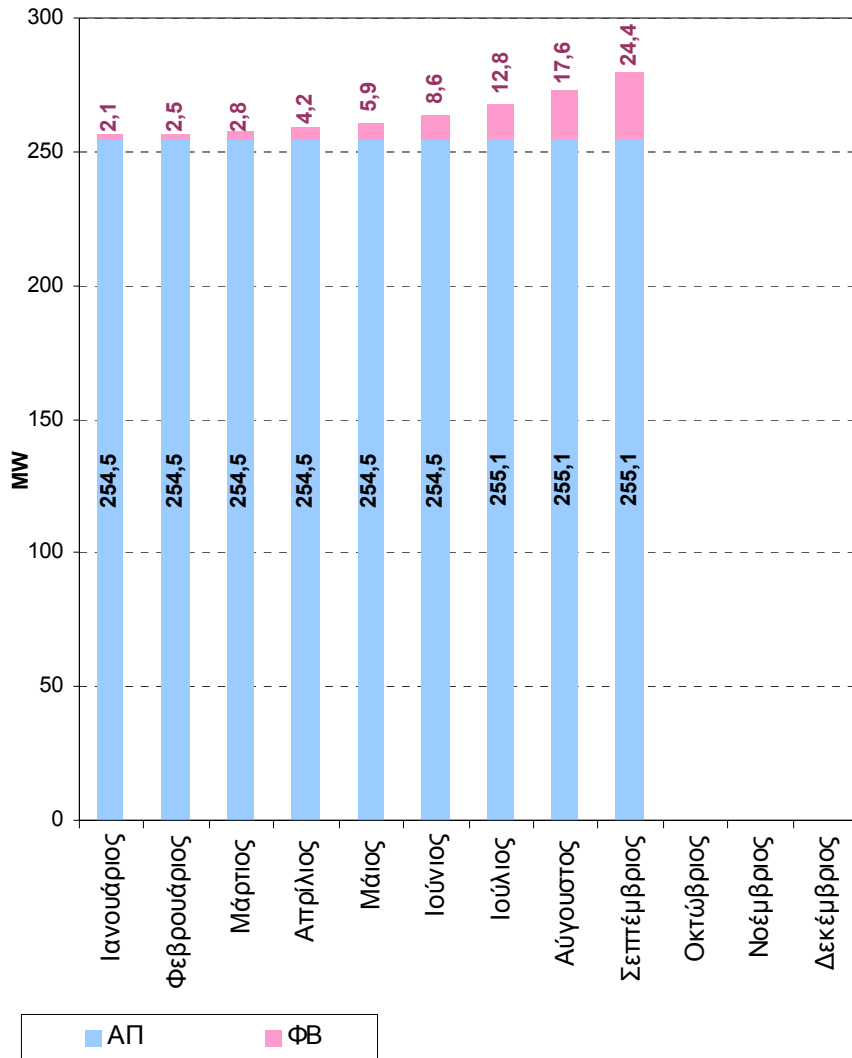
ΠΙΝΑΚΑΣ 2

| ΝΗΣΙ | ΠΑΡΑΓΩΓΗ ΕΝΕΡΓΕΙΑΣ (MWh) | | |
|-------------------|--------------------------|-----------------|-------------------|
| | Α/Π | ΦΒ | ΣΥΝΟΛΟ ΑΠΕ |
| ΚΡΗΤΗ | 40.887,24 | 4.122,76 | 45.037,14* |
| ΡΟΔΟΣ | 3.888,80 | 580,10 | 4.468,90 |
| ΛΕΣΒΟΣ | 2.207,60 | 24,47 | 2.232,07 |
| ΝΑΞΟΣ | 2.621,85 | 18,01 | 2.639,86 |
| ΣΑΜΟΣ | 1.823,07 | 0,00 | 1.823,07 |
| ΚΩΣ | 1.405,60 | 23,97 | 1.429,57 |
| ΧΙΟΣ | 972,00 | 6,75 | 978,75 |
| ΥΠΟΛΟΙΠΑ | 3.380,03 | 193,57 | 3.573,60 |
| ΣΥΝΟΛΟ ΜΔΝ | 57.186,19 | 4.969,63 | 62.182,96 |

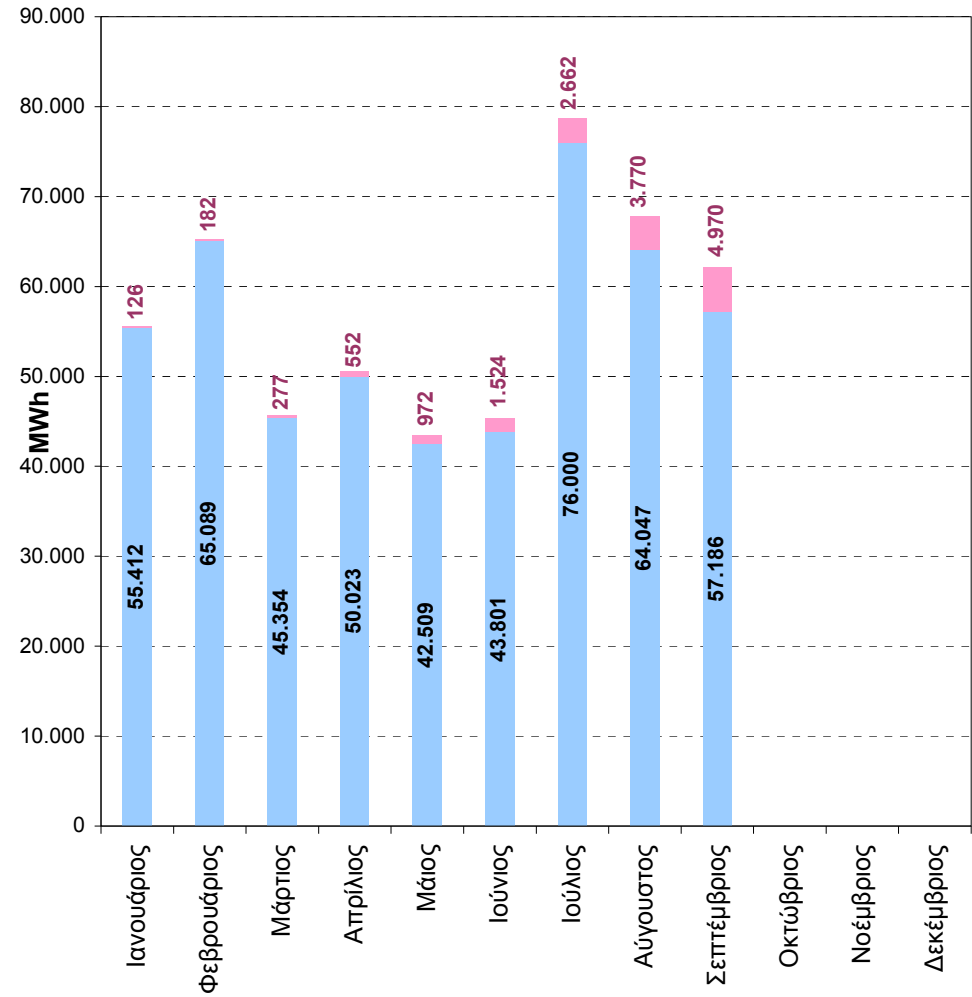
(*περιλαμβάνεται ενέργεια από έναν ΜΥΗΣ 27,14 MWh)

Εγκατεστημένη Ισχύς και Παραγωγή Ηλεκτρικής Ενέργειας Σταθμών ΑΠΕ στα Μη Διασυνδεδεμένα Νησιά το Έτος 2010

ΕΓΚΑΤΕΣΤΗΜΕΝΗ ΙΣΧΥΣ (MW)



ΠΑΡΑΓΩΓΗ ΗΛΕΚΤΡΙΚΗΣ ΕΝΕΡΓΕΙΑΣ (MWh)

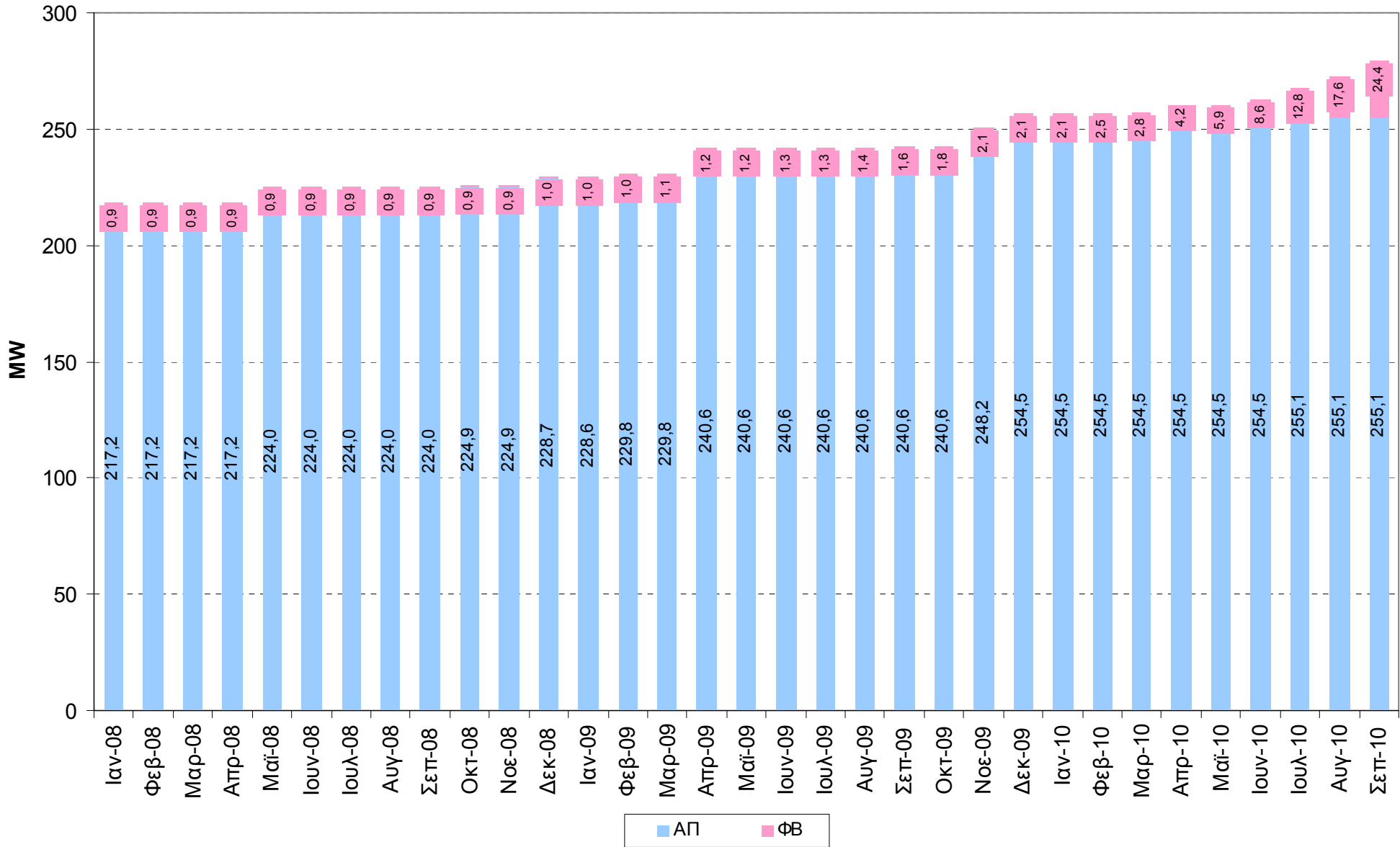


Σημ. Επιπλέον λειτουργεί ένας ΜΥΗΣ στην Κρήτη, ισχύος 0,3 MW

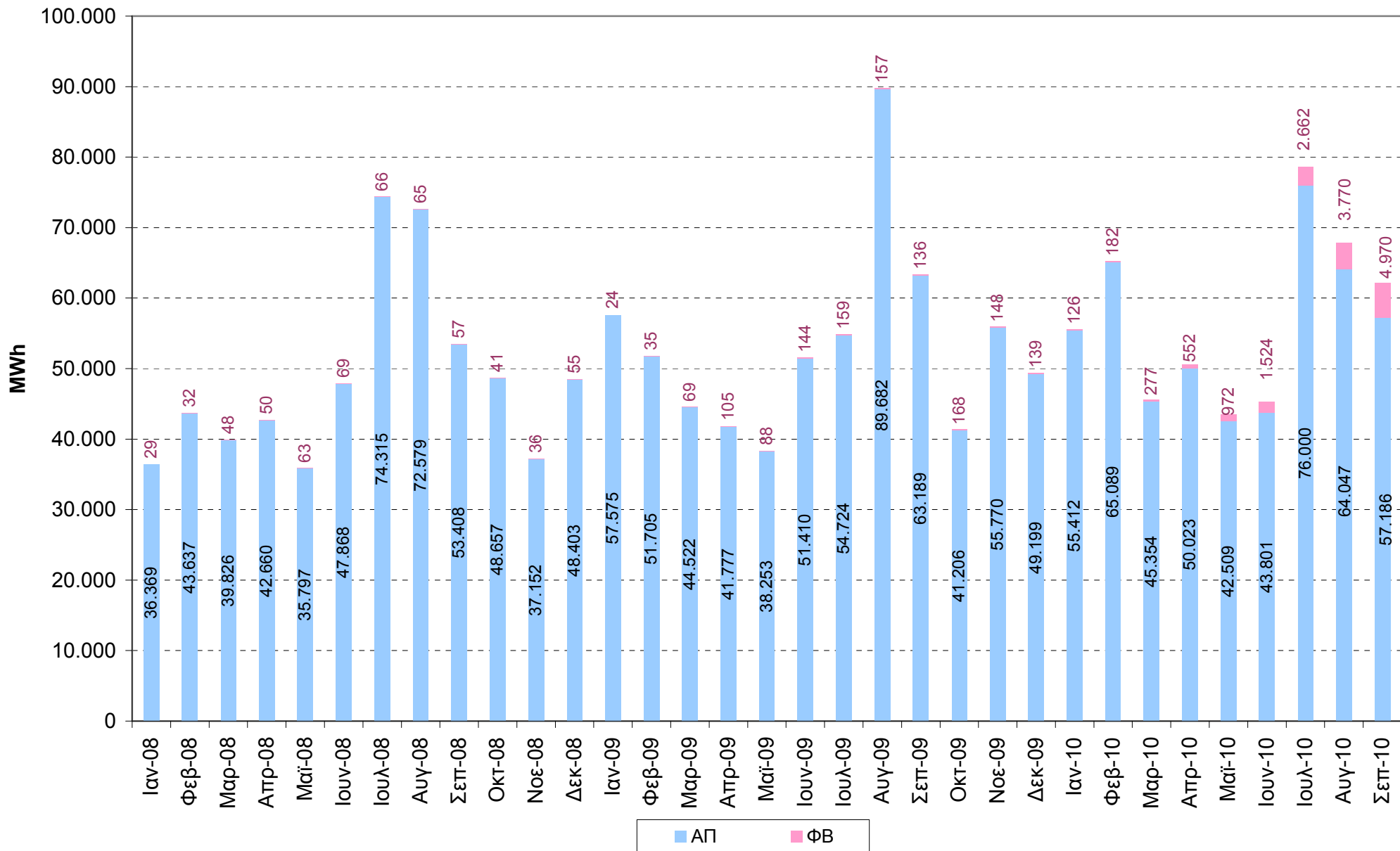
**Συγκεντρωτικά Στοιχεία Μονάδων ΑΠΕ στα Μη Διασυνδεδεμένα Νησιά
για το Έτος 2010**

| ΜΗΝΑΣ | ΑΙΟΛΙΚΑ | | ΦΩΤΟΒΟΛΤΑΪΚΑ | | ΥΔΡΟΗΛΕΚΤΡΙΚΑ | | ΣΥΝΟΛΟ | |
|---------------|--------------------------|-------------------|--------------------------|------------------|--------------------------|----------------|--------------------------|-------------------|
| | ΕΓΚΑΤΕΣΤΗΜΕΝΗ ΙΣΧΥΣ (MW) | ΕΝΕΡΓΕΙΑ (MWh) | ΕΓΚΑΤΕΣΤΗΜΕΝΗ ΙΣΧΥΣ (MW) | ΕΝΕΡΓΕΙΑ (MWh) | ΕΓΚΑΤΕΣΤΗΜΕΝΗ ΙΣΧΥΣ (MW) | ΕΝΕΡΓΕΙΑ (MWh) | ΕΓΚΑΤΕΣΤΗΜΕΝΗ ΙΣΧΥΣ (MW) | ΕΝΕΡΓΕΙΑ (MWh) |
| Ιανουάριος | 254,46 | 55.412,42 | 2,14 | 125,73 | 0,30 | 48,55 | 256,90 | 55.586,70 |
| Φεβρουάριος | 254,46 | 65.088,63 | 2,46 | 182,47 | 0,30 | 0,00 | 257,22 | 65.271,10 |
| Μάρτιος | 254,46 | 45.354,03 | 2,78 | 276,63 | 0,30 | 17,95 | 257,54 | 45.648,61 |
| Απρίλιος | 254,46 | 50.023,27 | 4,22 | 551,90 | 0,30 | 70,18 | 258,98 | 50.645,35 |
| Μάιος | 254,46 | 42.509,49 | 5,88 | 971,73 | 0,30 | 64,05 | 260,64 | 43.545,27 |
| Ιούνιος | 254,46 | 43.800,58 | 8,62 | 1.524,09 | 0,30 | 40,35 | 263,38 | 45.365,02 |
| Ιούλιος | 255,06 | 75.999,67 | 12,81 | 2.661,54 | 0,30 | 46,86 | 268,17 | 78.708,07 |
| Αύγουστος | 255,06 | 64.047,08 | 17,64 | 3.770,29 | 0,30 | 5,19 | 273,00 | 67.822,56 |
| Σεπτέμβριος | 255,06 | 57.186,19 | 24,40 | 4.969,63 | 0,30 | 27,14 | 279,76 | 62.182,96 |
| Οκτώβριος | | | | | | | | |
| Νοέμβριος | | | | | | | | |
| Δεκέμβριος | | | | | | | | |
| Σύνολο | | 499.421,36 | | 15.034,01 | | 320,27 | | 514.775,61 |

2008 - 2010 Εγκατεστημένη Ισχύς Μονάδων ΑΠΕ στα Μη Διασυνδεδεμένα Νησιά



2008 - 2010 Παραγωγή Ενέργειας Μονάδων ΑΠΕ στα Μη Διασυνδεδεμένα Νησιά



Διεύθυνση Διαχείρισης Νησιών